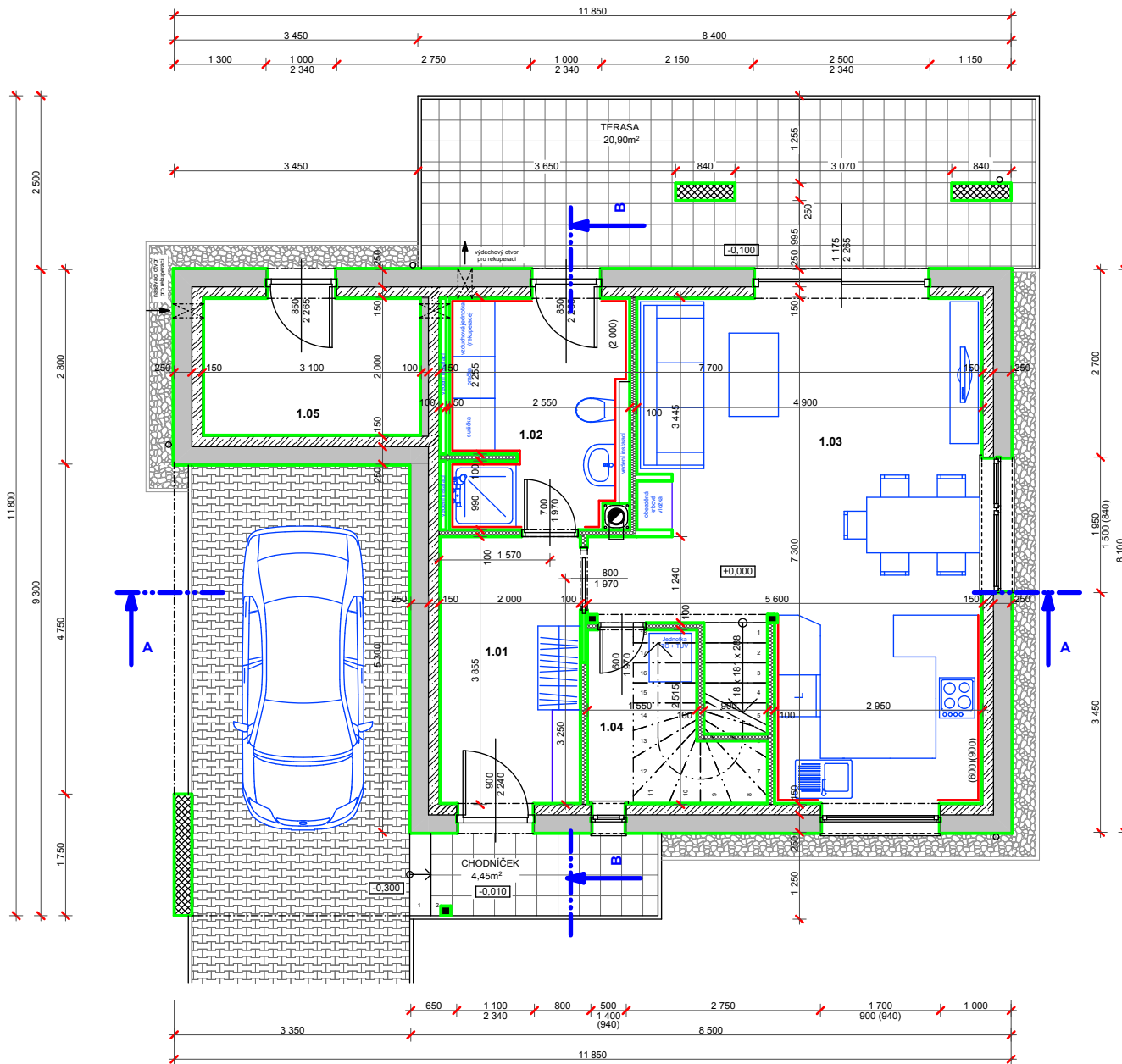







PATROVÝ DŮM typ MID
DISPOZICE 4 + kk
1. NP

LEGENDA MÍSTNOSTÍ

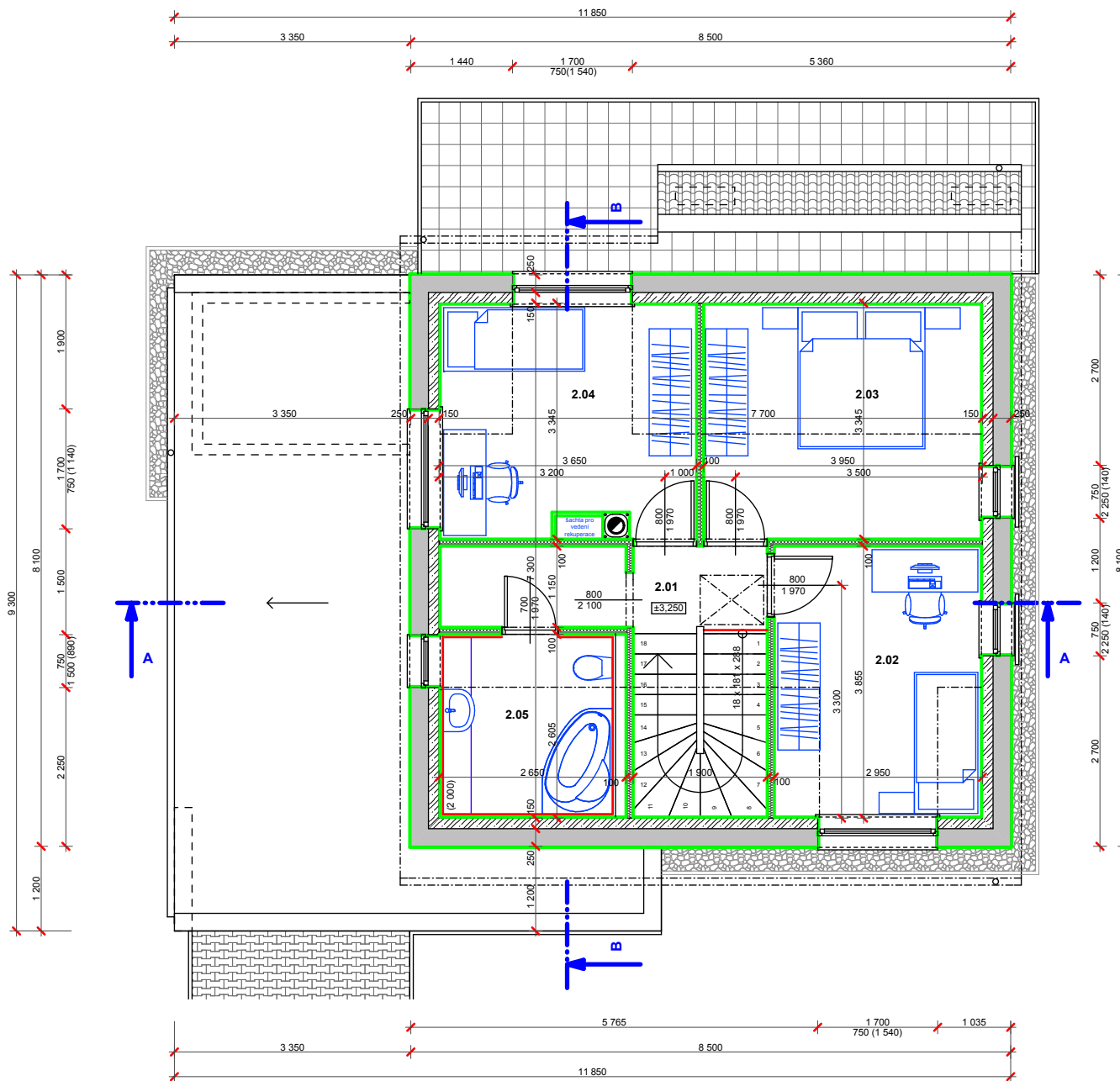
OZN	ÚČEL MÍSTNOSTI	PLOCHA	PODLAHA	POZNÁMKA
1.01	ZÁDVEŘÍ	7,62 m ²	KERAMICKÁ DLAŽBA	KERAMICKÝ SOKL
1.02	TECHNICKÁ MÍSTNOST	8,06 m ²	KERAMICKÁ DLAŽBA	KERAMICKÝ OBKLAD v.2,0m
1.03	OBYVACÍ POKOJ + KUCHYNĚ	31,00 m ²	PVC	DŘEVĚNÝ SOKL
1.04	SPÍŽIŘNA	4,71 m ²	KERAMICKÁ DLAŽBA	KERAMICKÝ SOKL
1.05	SKLAD ZAHRADNÍHO NÁŘADÍ	6,05 m ²	KERAMICKÁ DLAŽBA	KERAMICKÝ SOKL

POZN: - ZA KUCHYŇSKOU LINKOU BUDE ZŘÍZEN SNADNO OMYVATELNÝ POVRCH NAPŘ: KERAMICKÝ OBKLAD
 - V PROSTORU PŘED KRBOVOU VLOŽKOU MUSÍ BÝT DO VZDÁLENOSTI DLE PBRS POUŽIT NEHOŘLAVÝ MATERIÁL JAKO NAPŘ: KERAMICKÁ DLAŽBA NEBO ŽÁRUVZDORNÉ SKLO

LEGENDA MATERIÁLU

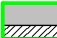


-  OBVODOVÉ SENDVIČOVÉ ZDIVO SLOŽENÉ Z BETONOVÉHO JÁDRA tl. 150mm A ZATEPLOVACÍCH POLYSTYRÉNOVÝCH DESEK tl.250mm
-  VNITRNÍ NOSNÉ SENDVIČOVÉ ZDIVO SLOŽENÉ Z BETONOVÉHO JÁDRA tl. 150mm A ZATEPLOVACÍCH POLYSTYRÉNOVÝCH DESEK tl.100mm
-  VNITRNÍ ZDIVO PŘÍČKY - SÁDROKARTONOVÁ KONSTRUKCE tl. 100mm KNAUF W111
-  OBESTAVĚNÍ KRBOVÉ VLOŽKY POMOCÍ KALCIUM-SILIKÁTOVÝCH IZOLAČNÍCH DESEK tl. 40 (50)mm
-  JEDNOPRŮDUCHOVÝ KOMINOVÝ SYSTÉM SCHIEDEL ABSOLUT, TVÁRNICE TYP ABS 20 (380x380x330) SE ŠAMOTOVOU VLOŽKOU Ø 200mm (TUHÁ PALIVA), VČETNĚ VŠECH DOPLŇKŮ



PATROVÝ DŮM typ MID
DISPOZICE 4 + kk
2. NP

LEGENDA MÍSTNOSTÍ

OZN	ÚČEL MÍSTNOSTI	PLOCHA	PODLAHA	POZNÁMKA
2.01	CHODBA	2,36 m ²	PVC	DŘEVĚNÝ SOKL
2.02	POKOJ	11,37 m ²	LAMINÁTOVÁ PODLAHA	DŘEVĚNÝ SOKL
2.03	LOŽNICE	13,19 m ²	LAMINÁTOVÁ PODLAHA	DŘEVĚNÝ SOKL
2.04	POKOJ	11,88 m ²	LAMINÁTOVÁ PODLAHA	DŘEVĚNÝ SOKL
2.05	KOUPELNA	9,45 m ²	KERAMICKÁ DLAŽBA	KERAMICKÝ OKLAD v 2,0m

LEGENDA MATERIÁLU

-  OBVODOVÉ SENOVÍČOVÉ ZDIVO SLOŽENÉ Z BETONOVÉHO JÁDRA tl. 150mm A ZATEPLOVACÍCH POLYSTYRENOVÝCH DESEK tl.250mm
-  VNITŘNÍ ZDIVO PŘÍČKY - SÁDROKARTONOVÁ KONSTRUKCE tl. 100mm KNAUF W111
-  JEDNOPRŮDCHOVÝ KOMINOVÝ SYSTÉM SCHIEDEL ABSOLUT, TVÁRNICE TYP ABS 20 (380x380x330) SE ŠAMOTOVOU VLOŽKOU Ø 200mm (TUHÁ PALIVA), VČETNĚ VŠECH DOPLŇKŮ



PROVEDENÍ STAVBY PATROVÝ DŮM typ MID

Dispozice: 4 + kk

Cena: 2 846 000,- Kč bez 15 % DPH



- Příprava terénu pro stavbu
- Vykopání základových pasů
- Vylití základových pasů B15 šíře 300 mm
- Zdění základových pasů 2 řady ztraceného bednění
- Zateplení soklu extrudovaným polystyrenem 100 mm
- Hutnění
- Kari síť 150x150x60 mm
- Vylití základové desky B 20 bez použití pumpy
- Provedení montáže hrubé stavby SM hranol 120x60 mm
- Podbití palubkami s přesahem
- Střecha sklon 35 stupňů bez střešních oken a vikýřů
- Střešní krytina Bramacclassic odstín antracit
- Komplet poplastované klempířské prvky odstín antracit
- Plastová 6ti komorová okna s izolačním trojsklem bez mřížek a doplňků barva jednostranný dřevodekor
- Vchodové dveře se skleněnou výplní 1 ks
- Rozvody topení komplet elektrické topné folie Ecofilm a Ecofloor
- Zásobník vody 160 l
- Komplet vnitřní rozvody inženýrských sítí
- Elektroinstalace bez svítidel a bez rozvodů vně domu
- Hromosvod pozinkovaný
- Venkovní záklop OSB 15 mm a vnitřní záklop stěn SDK 12,5 mm
- Vnitřní izolace z minerální vaty – obvodové stěny (150 mm), příčky (80 mm) a zateplení stropu přízemí (180 mm), zateplení stropu 1. NP (260 mm), stropní dřevěné schody do půdního prostoru
- Tzv. těžká plovoucí podlaha – strojně gletovaná – polystyren 100 mm EPS bet. směs se skelným vláknem
- Venkovní fasáda zateplení 100 mm fasádní polystyren, omítka Weber barvy bílá a šedá (kombinace) 1,5 mm zrnitost
- Garážové stání a zahradní sklad vč. přetažení střechy dle PD, terasa vč. přetažení střechy dle PD
- Provedení zámkové dlažby terasa, garáž. stání a vstup do domu v barvě šedá v ceně 250 Kč bez DPH/m²
- Úklid stavby a likvidace odpadu ze stavby
- Doprava materiálu
- Zahradní ventil
- Přípojka městské vody s napojení do vodovodního řádu, vybudování ČOV s napojením na kanalizační systém
- Přípojka elektro do 15 bm (každý další bm 790 Kč bez DPH), bez úprav pilířku
- Napojení dešťové vody do retenční nádrže 3 m³ a vsakovací zařízení, 2x gaiger
- Komín Schiedelabsolut 200 mm včetně revize a opláštění
- Kompletní revizní zprávy
- PENB: B140
- Podlahová krytina PVC
- Plovoucí podlaha v ceně 450 Kč bez DPH/m²
- Obklad 25 m² v ceně 400 Kč bez DPH/m²
- Dlažba 25 m² v ceně 400 Kč bez DPH/m²
- Vnitřní dveře bílé hladké plné nebo 2/3 sklo, obložkové zárubně, kování, vč. montáže v ceně 4.000 Kč bez DPH/ks
- Plastová vana 1 ks s baterií včetně montáže v ceně 5.950 Kč bez DPH
- Sprchový kout 1 ks 100 x 100 cm s baterií včetně montáže v ceně 7.500 Kč bez DPH/ks
- Umyvadlo 50 cm 2 ks s baterií včetně montáže v ceně 3.650 Kč bez DPH/ks
- WC závěsné komplet Geberit 2 ks včetně montáže v ceně 9.600 Kč bez DPH/ks